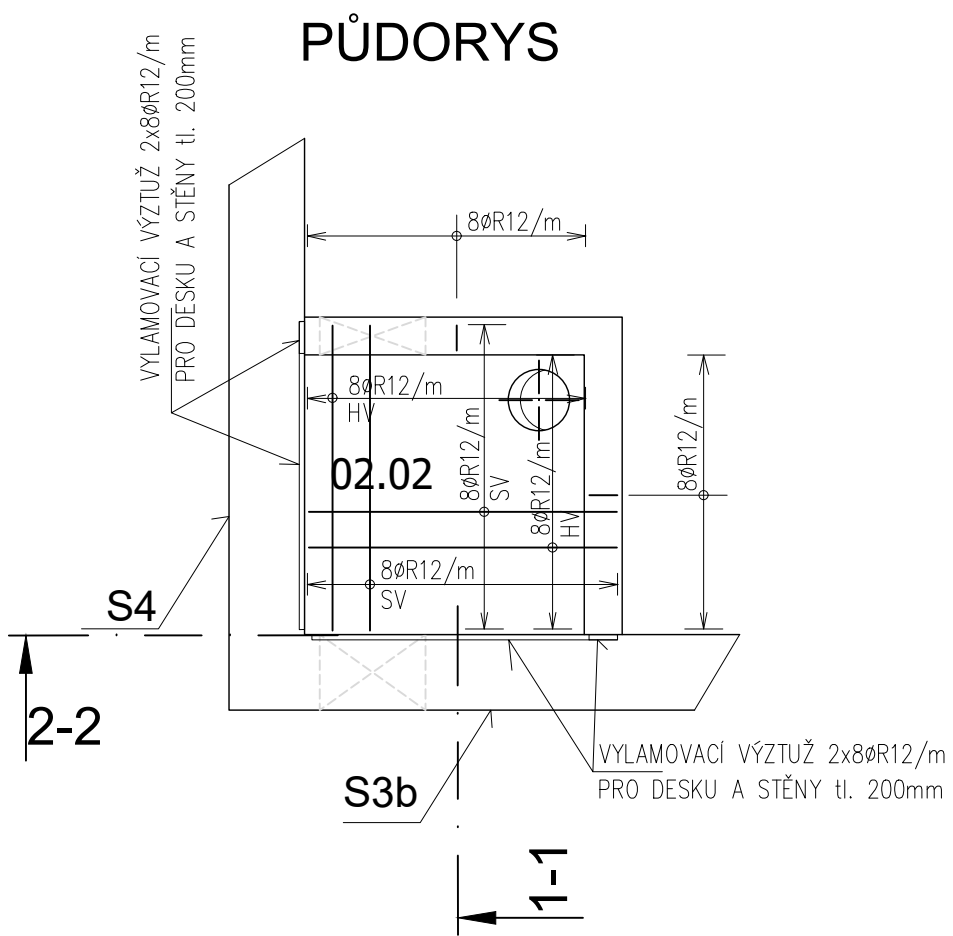
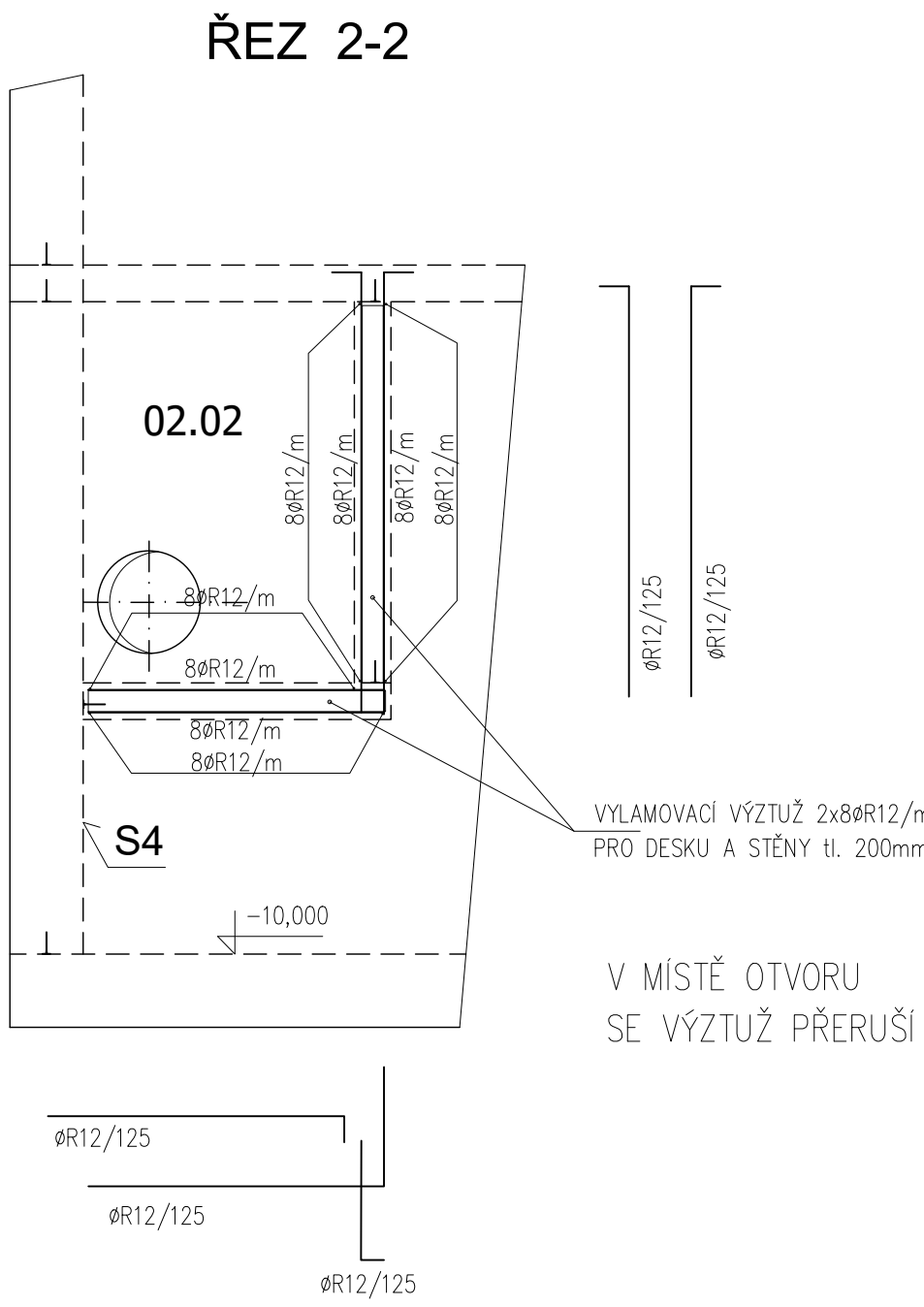
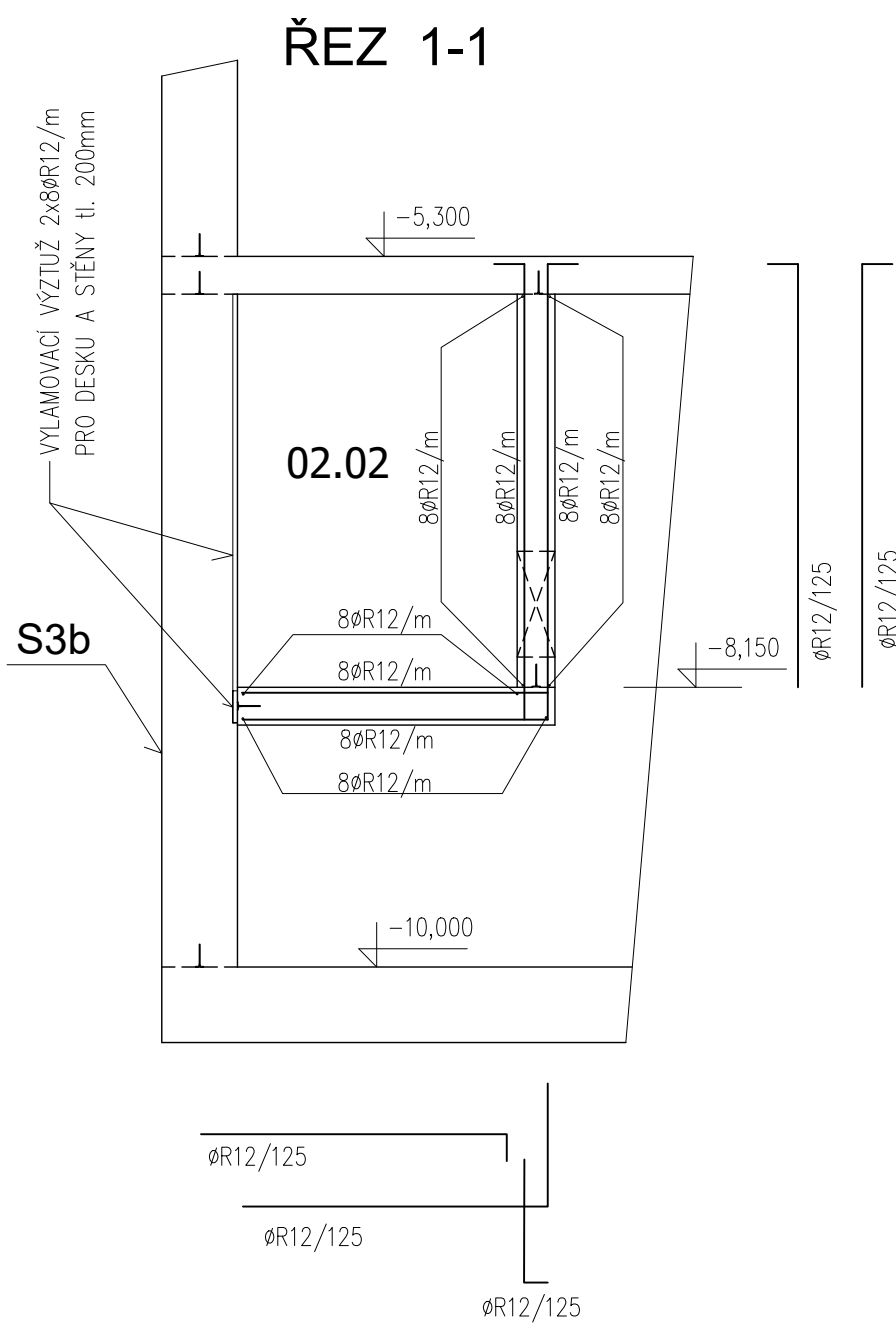
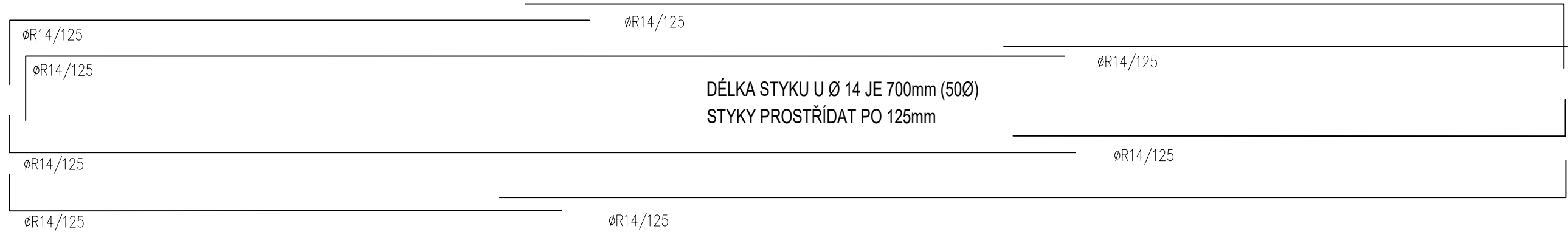


SCHÉMA STŘÍDÁNÍ STYKOVANÉ VÝZTUŽE



VODOSTAVEBNÝ BETON :  
C30/37 - XA1(CZ) - CI 0,2 - Dmax.22 - S3  
MAX. PRŮSAK 50mm DLE ČSN EN 12390-8  
OCEL: B500B

KRYTÍ VÝZTUŽE: 30mm  
Množství výztuže: 150kg/m<sup>3</sup>

UVADĚNÉ DELKY JSOU VZTAŽENY K VNEJŠIMU LICI PRUTU.  
POLOMERY OBLOUKU JSOU POLOMERY OHYBACÍCH TRNU,  
NEZNACENÉ POLOMERY JSOU 1/2 Dr,min (TAB. 20).  
NEZNACENÉ UHLY JSOU 45°, 90° resp 180°.  
CELKOVÉ DELKY VLOŽEK JSOU STRÍZNÉ DELKY.  
ROVNÉ VLOŽKY JSOU VE VÝKAZU OZNACENÉ \*.

Rev. C			
Rev. B			
Rev. A			
Index:	Datum:	Změny:	Vypracoval:

k.ú. Vinoř [782378] Souřadnicový systém JTSK, výškový systém Bpv

<b>d plus</b> PROJEKTOVÁ A INŽENÝRSKÁ A.S.		Sokolovská 16/45A, 186 00 Praha 8 - Karlín tel. +420 221 873 111, fax. +420 221 873 247		www.d-plus.cz d-plus@d-plus.cz	
Hlavní inženýr projektu: Ing. Viktor MICHAL		Zodp. projektant: Ing. Karel JANOCH		Vypracoval: Dana KOUNOVSKÁ	
MÚ (OÚ): Městská část Praha - Vinoř		Kraj: Hlavní město Praha		Datum: 02/2025	
Investor: Hlavní město Praha, zastoupené PVS a.s.				Stupeň: DPS	
Zakázka: Stavba č. 3145 TV Vinoř, etapa 0012 - ČOV Vinoř				Číslo zakázky: 4047/2/2024	
D. DOKUMENTACE OBJEKTŮ A TECHNICKÝCH A TECHNOLOGICKÝCH ZAŘÍZENÍ				Měřítko: 1:50	
D.1.2 Dokumentace stavebního nebo inženýrského objektu				Počet formátů A4: 8	
D.1.2.2 Stavební konstrukční řešení				Č. kopie:	
Obsah: SO 01 VSTUPNÍ ČERPAČÍ STANICE, HRUBÉ PŘEDČIŠTĚNÍ				Revize:	
STĚNY S1 - S4 - PŮDORYS - výztuž				D.1.2.1.26	

POZNÁMKA:  
PROSTUPY PRO POTRUBÍ A JEJICH TĚSNĚNÍ, KTERÉ JSOU DODÁVKOU TECHNOLOGIE, BUDOU DODATEČNĚ VRTÁNY.  
PRŮMĚR A POLOHU OTVORŮ JE NUTNÉ KOORDINOVAT SE STAVEBNÍ A TECHNOLOGICKOU ČÁSTÍ PROJEKTU